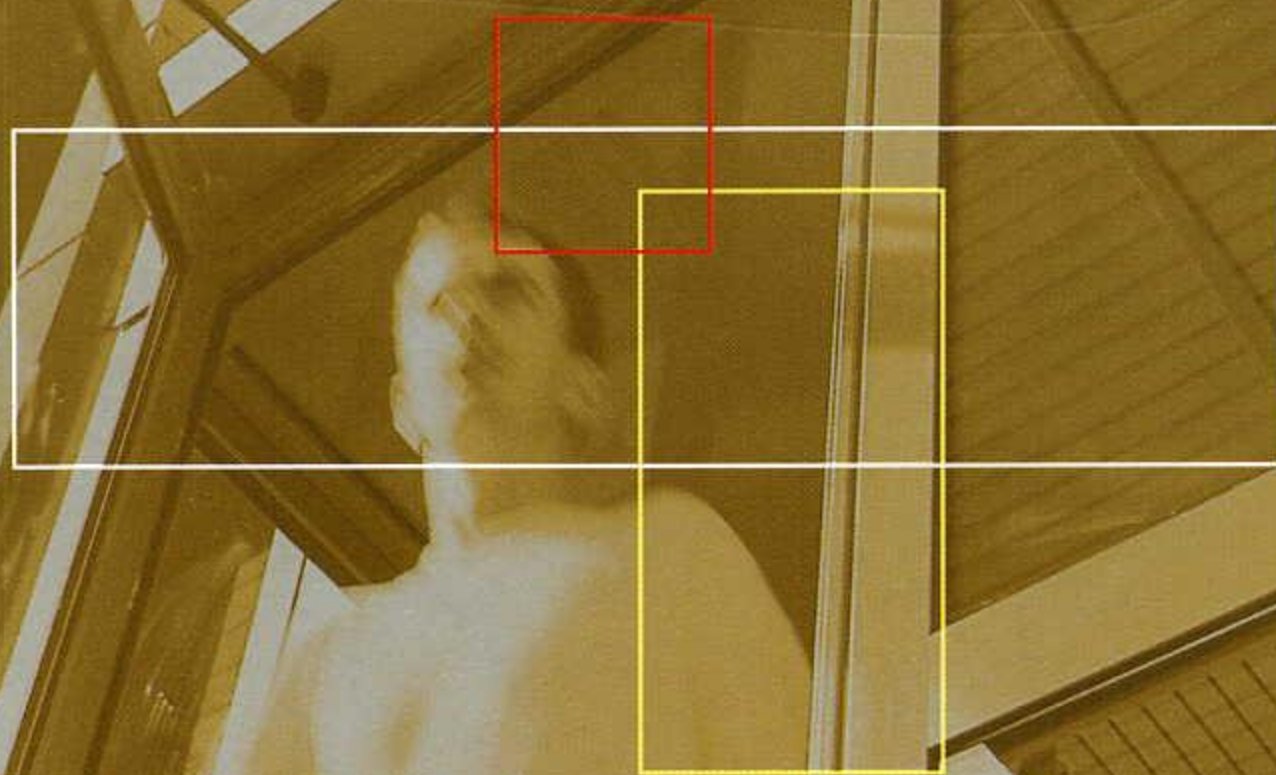


**PERFORMA**

**LES BATTANTES**



## Systeme le plus performant d'automatisation de portes existantes

L'ouvre-porte automatique **PERFORMA** s'adapte à la quasi-totalité des portes battantes, neuves ou existantes.

Son encombrement minimum, sa légèreté, son silence, sa fiabilité et sa robustesse vous assurent la plus grande facilité pour transformer les portes battantes manuelles en portes entièrement automatiques.

Son mouvement est contrôlé par microprocesseur.

Equipé d'un système d'inversion de manœuvre, il réagit à la moindre résistance. De plus, un système anti-écrasement accroît encore la sécurité.

La puissance de **PERFORMA**, malgré sa dimension réduite, permet d'automatiser des portes pesant jusqu'à 200 kg pour une largeur égale à 1 m.

En porte intérieure ou extérieure,

**PERFORMA** est le système le plus efficace pour équiper hôpitaux, laboratoires, hôtels, banques, bureaux, magasins...

### ● Caractéristiques techniques :

Le mécanisme **PERFORMA** pour porte battante est constitué d'un ensemble de profils aluminium extrudé, anodisé ou laqué, comprenant une commande électronique à microprocesseur et un moteur à courant continu possédant un dispositif d'anti-écrasement et d'inversion de manœuvre en cas de choc. **PERFORMA** est conforme à la directive européenne 89/336 relative aux perturbations électromagnétiques.

### ● Modes de fonctionnement :

La commande électronique à microprocesseur permet de série les réglages suivants :

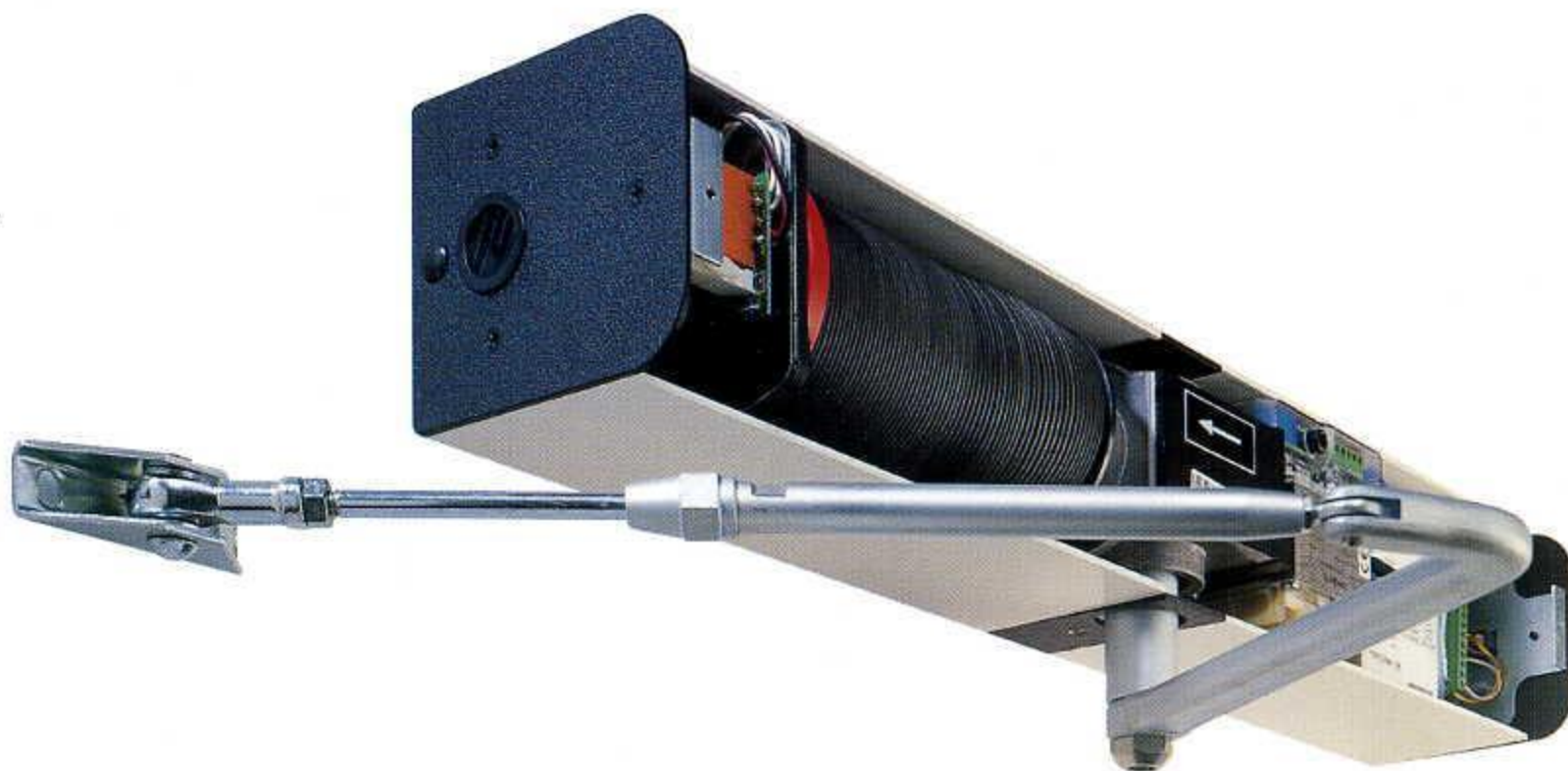
- vitesses d'ouverture et de fermeture,
- angle d'ouverture,
- temps de maintien ouvert,
- choix d'une installation à simple ou double motorisation (système Maître/Esclave),
- déclenchement manuel,
- compensation du vent en fermeture,
- choix du verrouillage si une gâche électrique est présente,
- fonctionnement sans source d'alimentation (ouverture manuelle, fermeture à ressort).

### ● Sécurité

- sensibilité en cas de rencontre d'obstacles et dispositif d'inversion de sens,
- système de fin de course avec dispositif anti-écrasement,
- en cas de panne de secteur, possibilité d'ouvrir le vantail manuellement avec fermeture par ressort,
- conformité à la réglementation CO 48 modifiée relative aux Etablissements Recevant du Public et à l'Arrêté du 21 décembre 1993 pour les portes automatiques installées sur les lieux de travail.

### ● Options

- 3 modèles de bras poussant permettant un montage décalé du vantail d'au maximum 330 mm,
- 1 modèle de bras tirant,
- 4 modèles de bras tirant articulé permettant un montage décalé du vantail allant de + 40 mm à - 160 mm,
- serrure électrique en 24 V continu.



alimentation	190 à 253 V, 50 Hz
puissance maxi absorbée	100 W
dimensions (mm) en version simple	640 (L) x 106 (H) x 120 (P)
dimensions (mm) en version double	1280 (L) x 106 (H) x 120 (P)
sauf bras tirant :	L = 1660 mm
alimentation accessoires	24 V continu
<b>dimensions et poids pour un vantail</b>	
bras poussant :	450 kg si largeur = 600 mm 100 kg si largeur = 1400 mm
bras tirant :	375 kg si largeur = 600 mm 75 kg si largeur = 1400 mm
bras tirant articulé :	350 kg si largeur = 600 mm 70 kg si largeur = 1400 mm



**automatismes batiment**

6 rue de l'orme Saint germain

91165 - CHAMPLAN

Tél. + 33 (0)1 69 79 31 20 Fax. + 33 (0)1 69 79 31 26

[www.abmatic.fr](http://www.abmatic.fr)

[ab@abmatic.fr](mailto:ab@abmatic.fr)

